



Dockers de Marseille (1955 – Henri Cartier Bresson)

LE BON PLAN

THE BEST JOB IN THE WORLD

DEVENEZ GRUTIER AU PORT DE MARSEILLE

CONGÉS : 8 SEMAINES / AN
HORAIRE : 18 H / SEMAINE
REMUNÉRATION : 4000 € BRUTS / MOIS
EMPLOI GARANTI À VIE

Promotion après grève :
+ 450 € / Mois & Passage à 12 h / Semaine

Collectif "TOUCHE PAS À MON PORT"
Pour atteindre l'objectif de 41000 salariés face aux avantages de quelques grutiers
Rejoignez le Collectif : www.collectifport.com

Le meilleur emploi de Europe

Affiche Medef anti statut des dockers

Téléphone 21-98



Chemin du Littoral – Établissement Beau-Séjour



Silo à Sucre



Cap Janet avant la construction de la cité de la Calade



Cap Janet avant la construction de la cité de la Calade



Tour Saumati (aujourd'hui criée)



Canal de Marseille à Saint-Louis



Fresque Église Saint-Louis



Saint-Louis



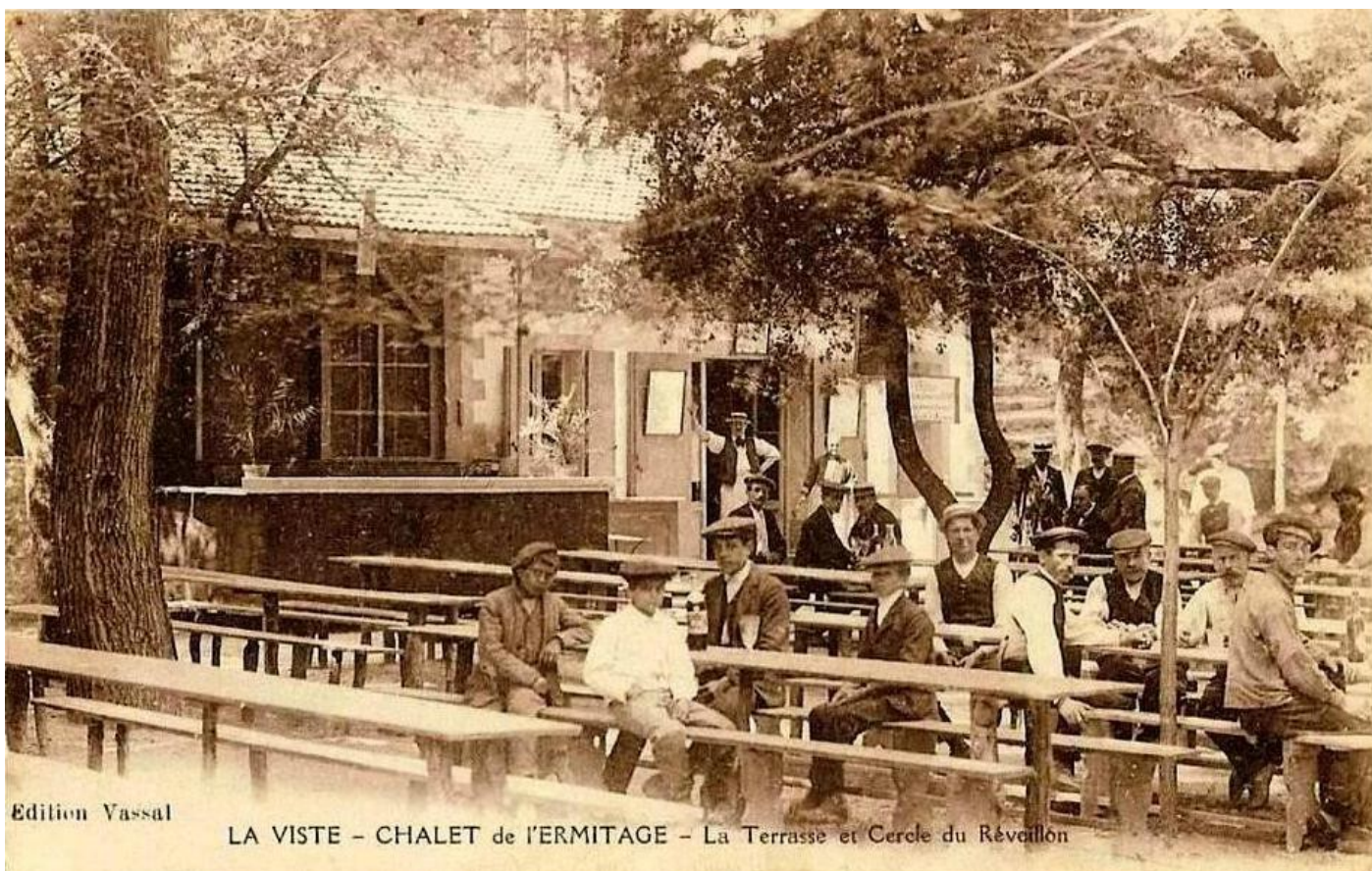
Carrière Foresta aujourd'hui Parc Foresta



Château Foresta aujourd'hui Centre Commercial Grand Littoral



Route de la Viste



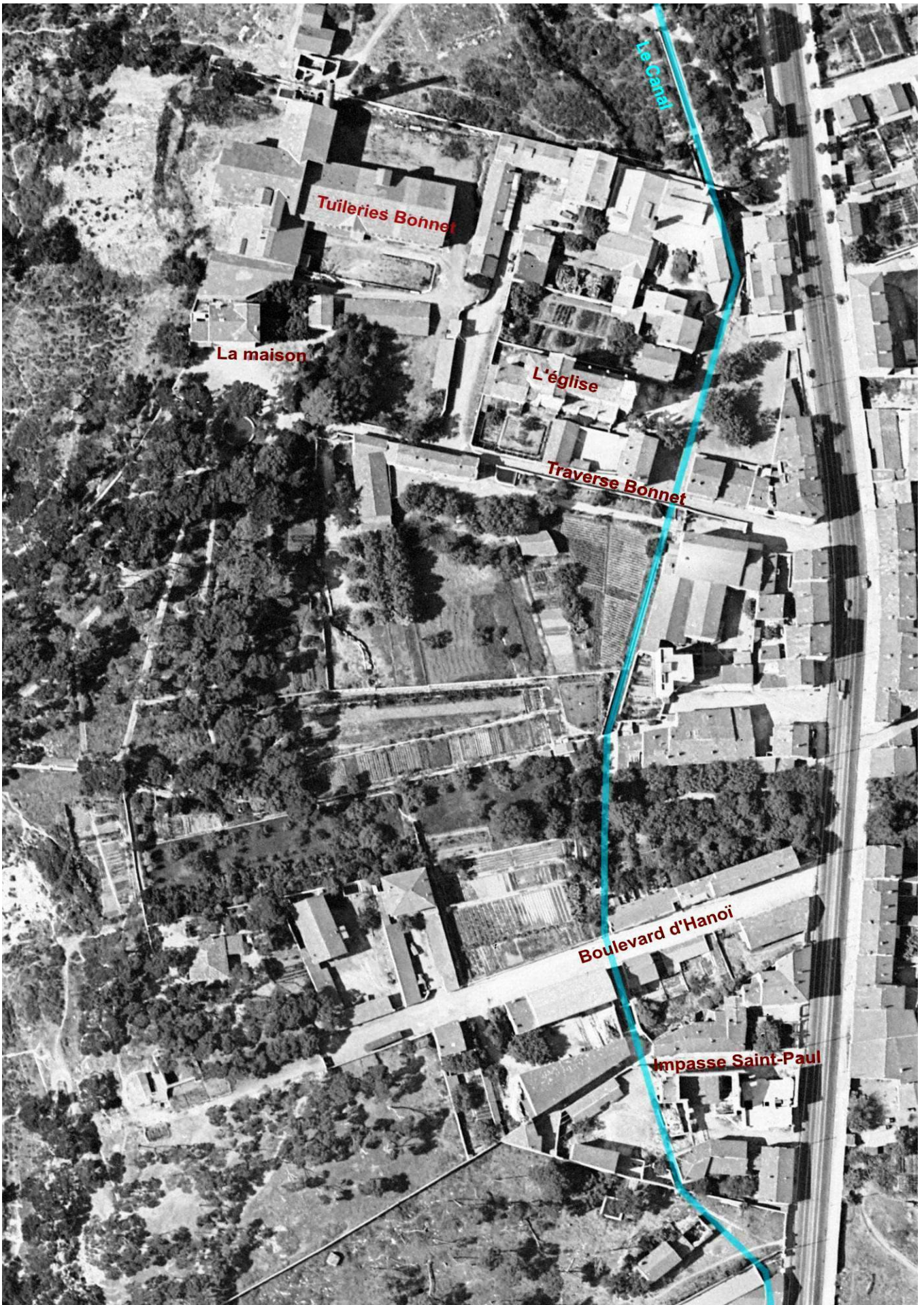
La Viste - Cercle du Réveillon



La Libération à La Viste



Famille du tuilier Léon Bonnet à La Viste



La Viste en 1946

USINE A VAPEUR
LA JULIETTE



TUILERIES & BRIQUETERIES MECANIKES

Les Fils de Jules Bonnet

Marseille le

189

PRODUITS CERAMIQUES
POUR CONSTRUCTIONS



MARQUE DÉPOSÉE

TUILLES PLATES
DEMI-TUILLES & FAÏTIÈRES
TUILLES RONDES
BOULIERS

BRISÉS - BASSONS
POINÇONS

CHEMINÉES
BOISSEAUX - MITRES

BRIQUES TUBULAIRES
& APLANCHERS

TUYAUX POUR DRAINAGE
TUYAUX VERNIS

CARREAUX ORDINAIRES & POLIS

LITRAUX & CHEVRONS
pour toitures

TOITURES A FORFAIT

Les Marchandises voyagent aux risques et périls des destinataires



20 x 50
1.200
60/30
1.000
30
700

9m 15.000
10.000
15.000
3.000
29.000
25.000
2.000

